

Più energia per il tuo tetto

Produce più energia su una data superficie rispetto a qualsiasi altra soluzione integrata oggi disponibile.

Facile e rapido da installare

L'installazione è semplice e compatibile con la maggior parte dei tetti a falde. L'impianto fotovoltaico può coprire il tetto parzialmente o completamente.

Design accattivante

Il design unico abbina l'alta efficienza a un aspetto elegante, disponibile in bianco o in nero. Soddisfa i più alti criteri di integrazione architettonica grazie a un gradevole orientamento orizzontale.

Design affidabile e robusto

I materiali durevoli, il vetro frontale temperato, combinati con un telaio SOLRIF® brevettato, conferiscono al sistema integrato nel tetto una lunga durata nel tempo.



12 Moduli SPR-245NE, 2,94 kW, Drôme – Francia

Il Sistema SunPower™ In-roof SL BIPV è una soluzione fotovoltaica integrata a singolo strato sviluppata per integrare l'alta efficienza dei moduli SunPower nella superficie del tetto. Il sistema In-roof SL BIPV è praticamente adatto a qualsiasi tipo di tetto a falde, sia nuovo sia preesistente. È stato progettato per sostituire qualsiasi tipo di tetto convenzionale.

IL VANTAGGIO DELL'ALTA EFFICIENZA SUNPOWER

Comparazione impianti da 3 kW			
	Standard	SunPower	
Watt di picco / Modulo	185	245	230
Efficienza FV	12.7%	19.7%	18.5%
W/m2 (solo FV)	127	197	185
Spazio per un sistema 3 kW (m ²)	24	16	16



Sistema In-roof SL BIPV



DATI ELETTRICI

Misurato in condizioni di prova standard (STC): Irraggiamento 1000W/m², AM 1,5 e temperatura della cella 25°C

Potenza Nominale (+5/-3%)	P _{nom}	245 W	230 W
Tensione di punto di massima potenza	V _{mpp}	40.5 V	40.5 V
Corrente di punto di massima potenza	I _{mpp}	6.05 A	5.68 A
Tensione a vuoto	V _{oc}	48.8 V	48.2 V
Tensione a vuoto	I _{sc}	6.43 A	6.05 A
Corrente di corto circuito	IEC	1000 V	
Tensione massima del sistema	Potenza	-0.38% / K	
	Tensione (V _{oc})	-132.5 mV / K	
	Tensione (I _{sc})	3.5 mA / K	
NOCT	45°C +/- 2°C 46°C +/- 2°C		
Corrente nominale del fusibile	20 A		
Limite di corrente inversa (3 stringhe)	I _R	16.1 A	15.1 A
Messa a terra	Messa a terra positiva non necessaria		

DATI ELETTRICI

Misurato alla temperatura operativa nominale della cella (NOCT): Irraggiamento 800W/m², 20° C, vento 1 m/s

Potenza Nominale	P _{nom}	182 W	170 W
Tensione di punto di massima potenza	V _{mpp}	37.3 V	37.2 V
Corrente di punto di massima potenza	I _{mpp}	4.87 A	4.57 A
Tensione a vuoto	V _{oc}	45.7 V	45.0 V
Corrente di corto circuito	I _{sc}	5.20 A	4.90 A

DATI MECCANICI

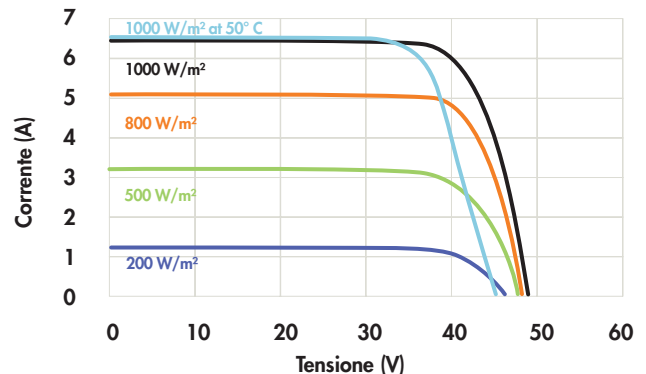
Laminato fotovoltaico	Laminato Fotovoltaico SunPower™ 245NE (WHT) oppure Laminato Fotovoltaico SunPower™ 230NE (BLK)
Celle fotovoltaico	72 celle solari SunPower Maxeon™ in silicio monocristallino con tecnologia back-contact
Vetro Anteriore	245NE: Vetro temperato ad alta trasmissione con rivestimento antiriflesso 230NE: Vetro temperato ad alta trasmittanza.
Scatola di giunzione	IP-65 con 3 diodi bypass 32 x 155 x 128 (mm)
Cavi di uscita	Lunghezza dei cavi 1000 mm / Connettori Yukita (YS-254/YS-255)
Telaio	Estruso di Alluminio, guarnizione in EPDM
Peso	16 kg
Dimensioni	1602 x 824 x 38 (mm)
Installazione Dimensioni	1583 x 792 (mm)

CONDIZIONI OPERATIVE DI PROVA

Carico max.* 245 kg / m² (2400 Pa) fronte e retro - es. Vento o neve

* Sistema di montaggio e statiche secondo le informazioni di Ernst Schweizer Metallbau (www.schweizer-metallbau.ch)

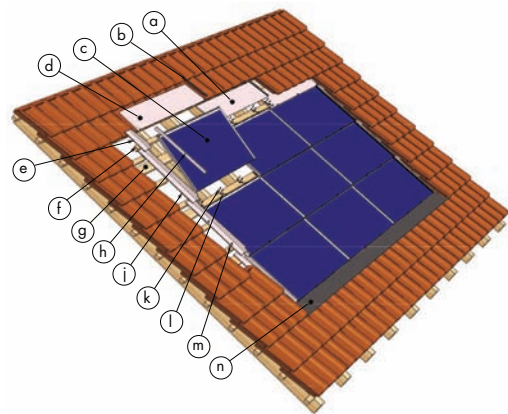
CURVA I-V



Caratteristiche di corrente/tensione a seconda dell'irraggiamento e della temperatura del modulo.

ELEMENTS

a Lamiera superiore (centrale)	g Asse di montaggio 100 x 30
b Guarnizione di congiunzione	h Profilo isolante (sinistro)
c Modulo Sunpower SL In-roof	i Lamiera laterale (sinistra)
d Lamiera superiore (angolo sinistro)	k Vite a testa cilindrica (5 x 35)
e Lamiera laterale (angolo superiore sinistro)	l Ganci di montaggio
f Listello per tegole	m Morsetti di fissaggio lamiera
	n Guaina isolante lato gronda



REQUISITI DEL TETTO

Sottostruttura del tetto	Come per i tetti con tegole, listelli orizzontali e verticali
Inclinazione del tetto	Dai 15° ai 70° (pellicola protettiva consigliata)

GARANZIE E CERTIFICAZIONI

Garanzie	25 anni di garanzia sulla potenza 10 anni di garanzia sul prodotto
Certificazioni	IEC 61215 Ed. 2, IEC 61730 (SCII)

ATTENZIONE: PRIMA DI USARE IL PRODOTTO LEGGERE ATTENTAMENTE LE ISTRUZIONI RELATIVE ALL'INSTALLAZIONE E ALLA SICUREZZA. Per maggiori informazioni consultare il sito web www.sunpowercorp.it

© 2011 SunPower Corporation. SUNPOWER, the SunPower Logo, il logo SunPower, THE WORLD'S STANDARD FOR SOLAR e MAXEON sono marchi commerciali o marchi depositati di SunPower Corporation negli Stati Uniti e in altri Paesi. Tutti i diritti riservati. Ci riserviamo di modificare senza preavviso i dati contenuti nella presente scheda tecnica.

sunpowercorp.com

Document #001-69836 Rev*B / A4_IT

CS_12_182